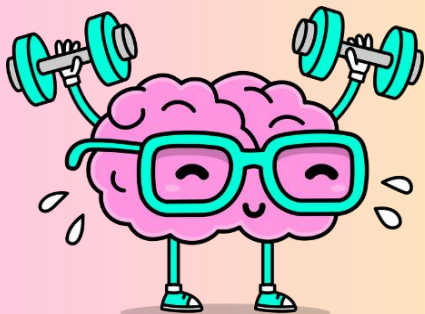


# Étude en neurosciences sur les difficultés d'apprentissage en mathématiques chez l'enfant et l'adulte

Nous réalisons cette étude afin d'approfondir les connaissances autour des processus cognitifs et le fonctionnement cérébral mis en jeu dans l'apprentissage des mathématiques, et ses difficultés. Nous nous intéressons également aux liens parent-enfant dans ces apprentissages.

L'étude implique la réalisation d'activités et d'exercices au Centre de Recherche en Neurosciences de Lyon (CRNL). Lors d'un 1<sup>er</sup> rendez-vous, vous et votre enfant pourrez participer à différentes activités. Lors d'un 2<sup>e</sup> rendez-vous, un enregistrement de l'activité cérébrale sera réalisé grâce à la technique de l'imagerie par résonance magnétique fonctionnelle (IRMf) auprès de vous et de votre enfant. L'IRMf est une technique non invasive et sans risques pour la santé.

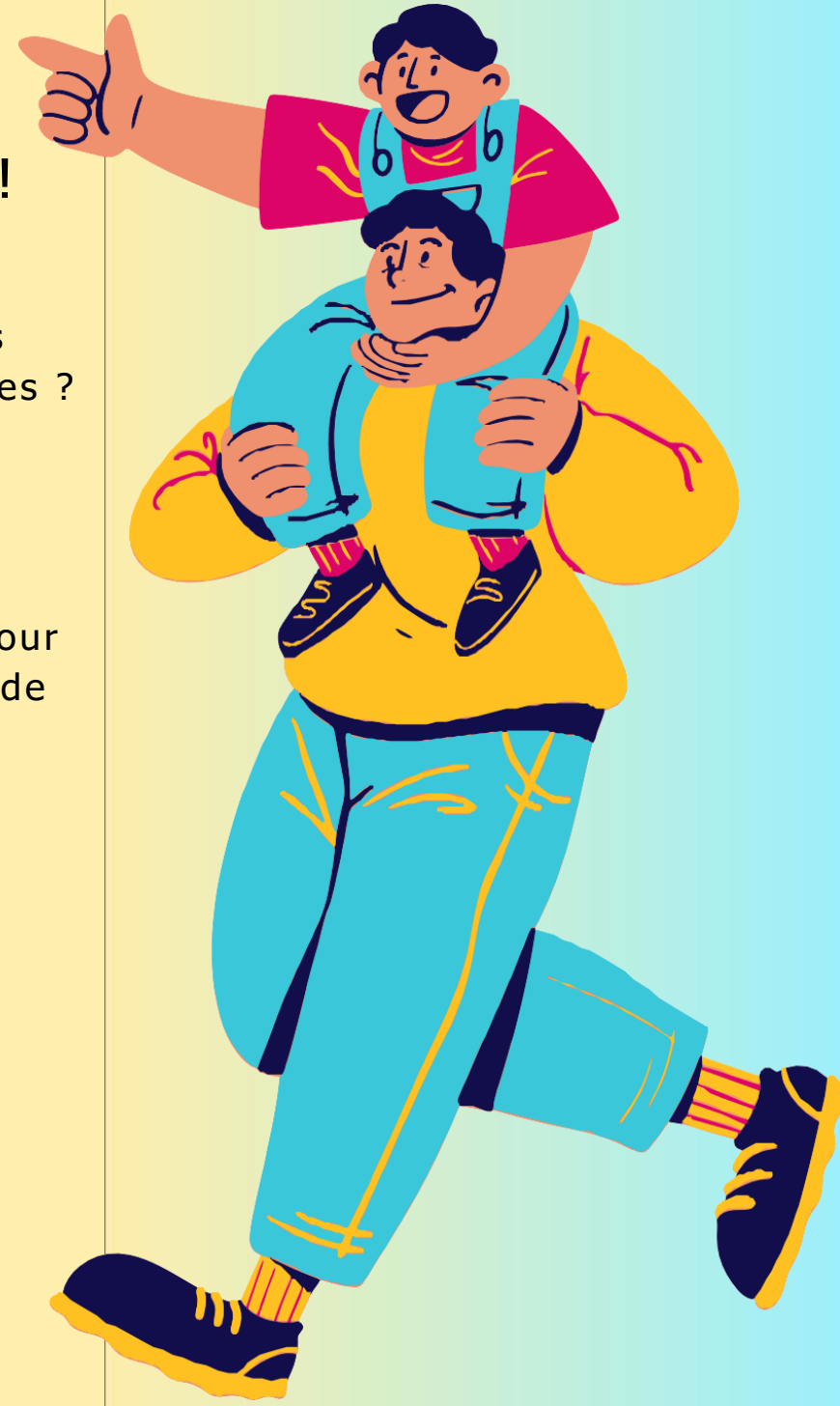
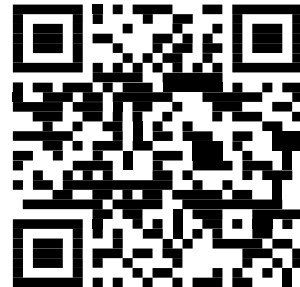


# ENEZ PARTICIPER À UNE ÉTUDE EN BINOME AVEC VOTRE ENFANT !

Votre enfant a des difficultés importantes en mathématiques ?  
Ou vous, parent, avez des difficultés importantes en mathématiques ?

Le CNRS a besoin de vous pour mieux comprendre les défis de l'apprentissage des mathématiques !

SCANNEZ ICI POUR  
PARTICIPER :





Ensemble, faisons avancer  
la recherche

- Pour identifier et comprendre les mécanismes impliqués dans les apprentissages
- Pour fournir un support scientifique à l'éducation
- Pour enrichir nos connaissances concernant les troubles des apprentissages et leurs prises en charge

Notre équipe est composée de spécialistes dans divers domaines de l'étude du cerveau (psychologie cognitive, neurosciences, éducation...). Toute l'année, nous mettons en place des études auprès d'enfants, d'adolescents et d'adultes avec ou sans difficulté d'apprentissage. Nous proposons des activités ludiques et pédagogiques, et sommes heureux de faire découvrir les neurosciences et le cerveau aux enfants et à leurs parents !



Retrouvez-nous sur :  
[bbl-lab.fr](http://bbl-lab.fr)  
[facebook.com/bbllab/](https://facebook.com/bbllab/)

Des questions ? contactez-nous :  
[honorine.bouchet@inserm.fr](mailto:honorine.bouchet@inserm.fr)



Lieu : 95 Bd. Pinel,  
C.H. Le Vinatier  
69500 BRON