



---

Direction de la Construction

## Objet de la réunion:

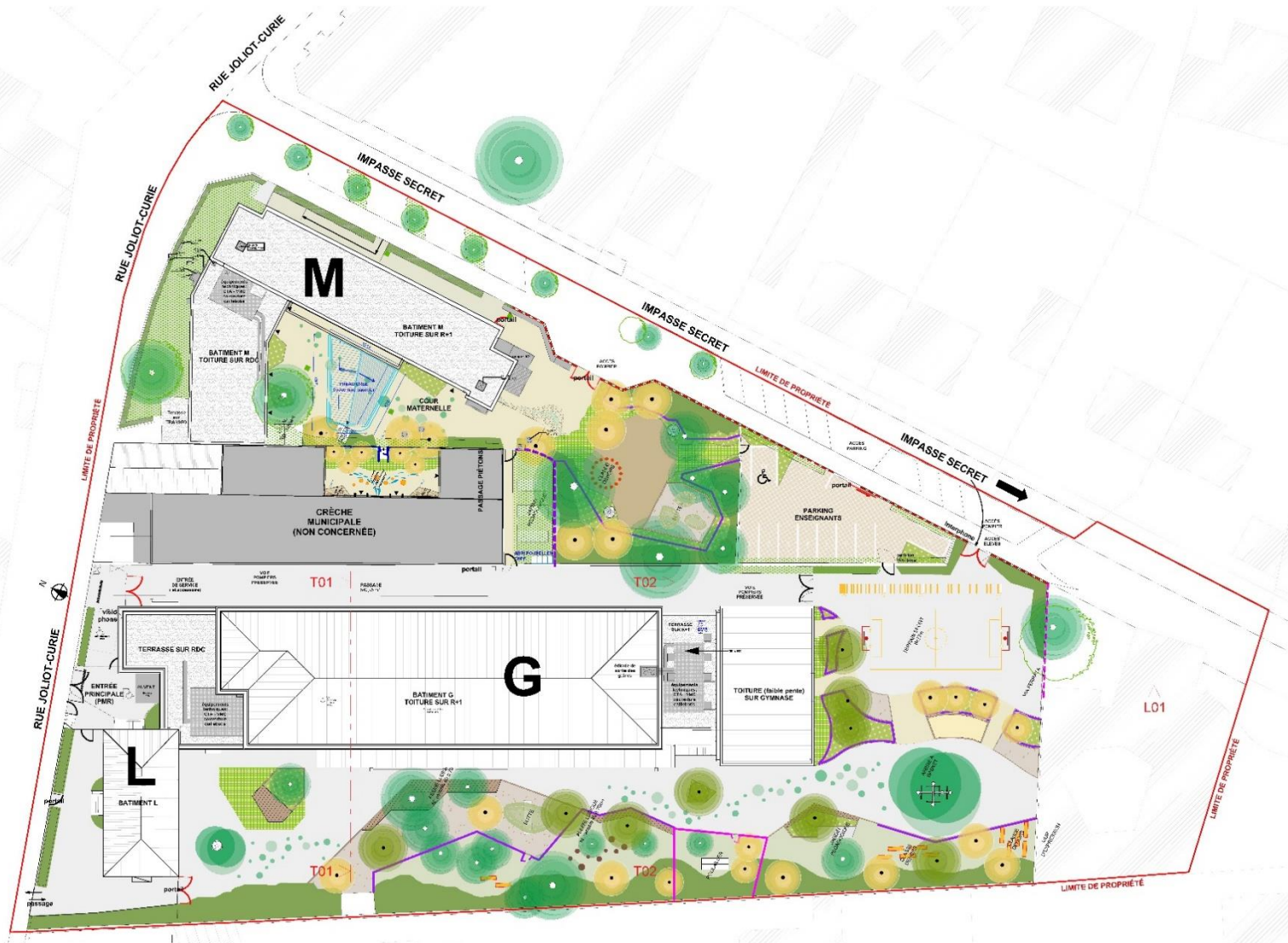
- Rappel des enjeux de l'opération
- Présentation de l'avant projet détaillé
- Contraintes liées à l'opération
- Planning prévisionnel et Budget

## Les enjeux de l'opération:

La ville de Lyon s'est engagée dans une démarche de transition énergétique et de développement durable. Cette démarche est également encadrée et incitée par une volonté gouvernementale à travers la parution de décrets.

L'amélioration des performances thermiques d'un bâtiment est donc une nécessité, pour améliorer le confort d'été et minimiser la consommation d'énergie l'hiver.

Enfin, le réaménagement végétalisé des cours est une des priorités du nouvel exécutif, pour améliorer le bien être des enfants et des équipes, tout en proposant de nouveaux supports pédagogiques aux enfants.



# Traitement de l'enveloppe du bâtiment élémentaire et gymnase:

- Renforcement de l'isolation thermique des façades, des combles et des toitures terrasse,
- Remplacement des menuiseries extérieures et installation de protections solaires,





Bât. G - Perspective sur façade Est - Projet



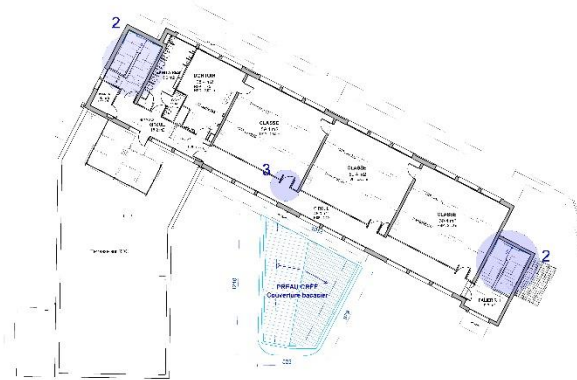
Bât. G & Gymnase - Perspective sur façade Ouest - Projet

# Réfection intérieure du gymnase et des locaux annexes

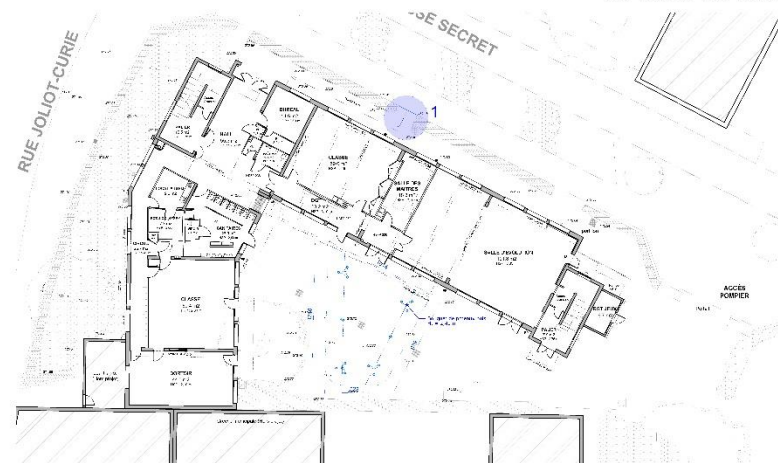
Une réorganisation afin de satisfaire les besoins suivants :

- Création d'un sanitaire PMR accessible directement depuis la circulation;
- Création d'une zone sanitaire dont un pour les PMR accessible directement depuis le gymnase;
- Création d'un vestiaire adulte avec une douche PMR (2 x 5 m<sup>2</sup>);
- Création de deux vestiaires enfants d'environ (2 x 10 m<sup>2</sup>) ;
- Un local ménage dédié pour le gymnase (6 m<sup>2</sup>);
- Une zone de stockage pour le gymnase (25 m<sup>2</sup>)
- Un local entretien avec un évier et un branchement pour lave-linge (10 m<sup>2</sup>) à usage de l'école, desservi directement depuis la circulation.
- Isolation thermique et phonique par l'intérieur du gymnase.

# Accessibilité et préau maternelle



Bât. M - Plan du R+1 - Projet - Ech. 1/200

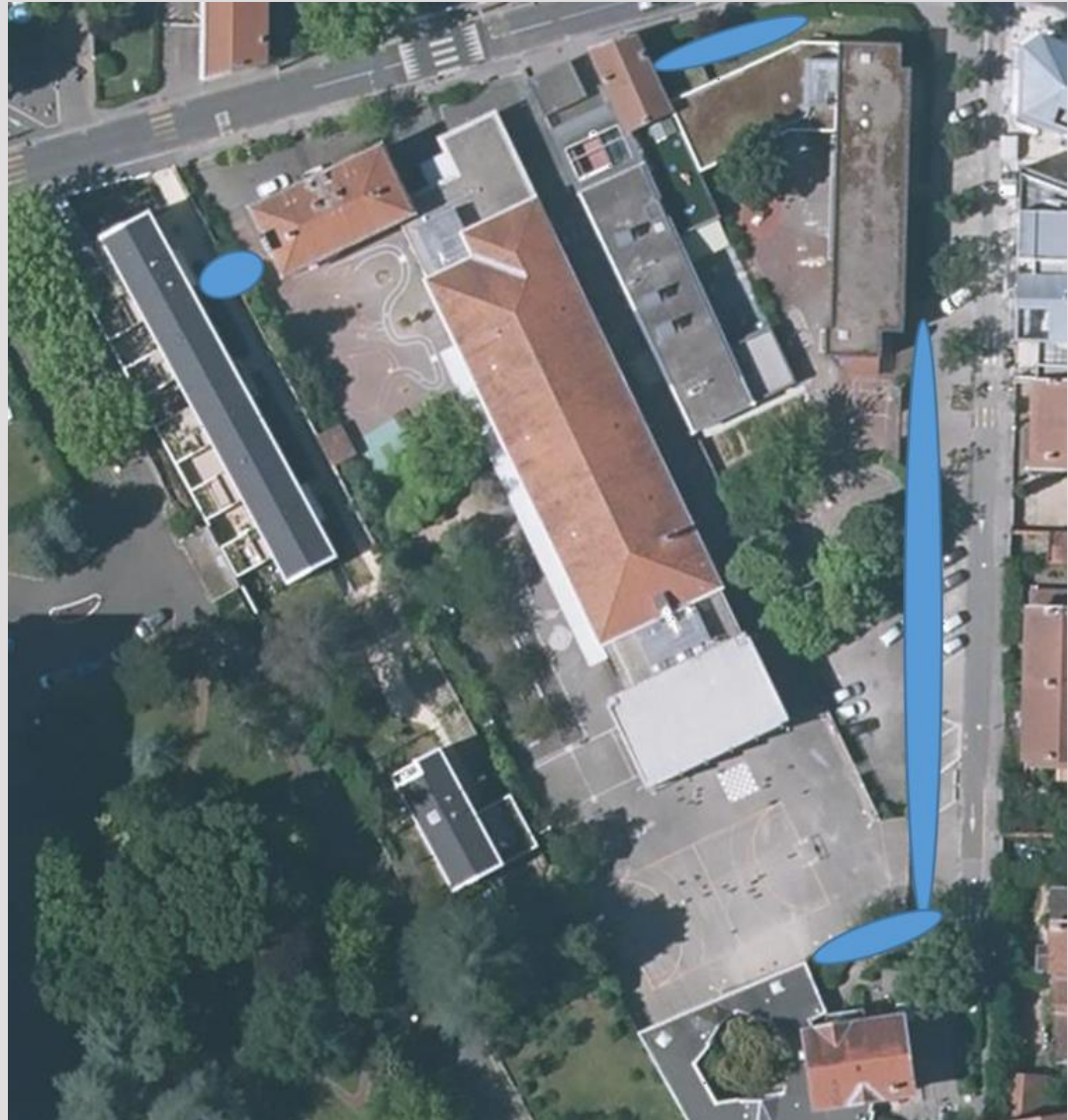


Bât. M - Plan du R0C - Projet - Ech. 1/200





# Sécurisation de l'enceinte de l'école



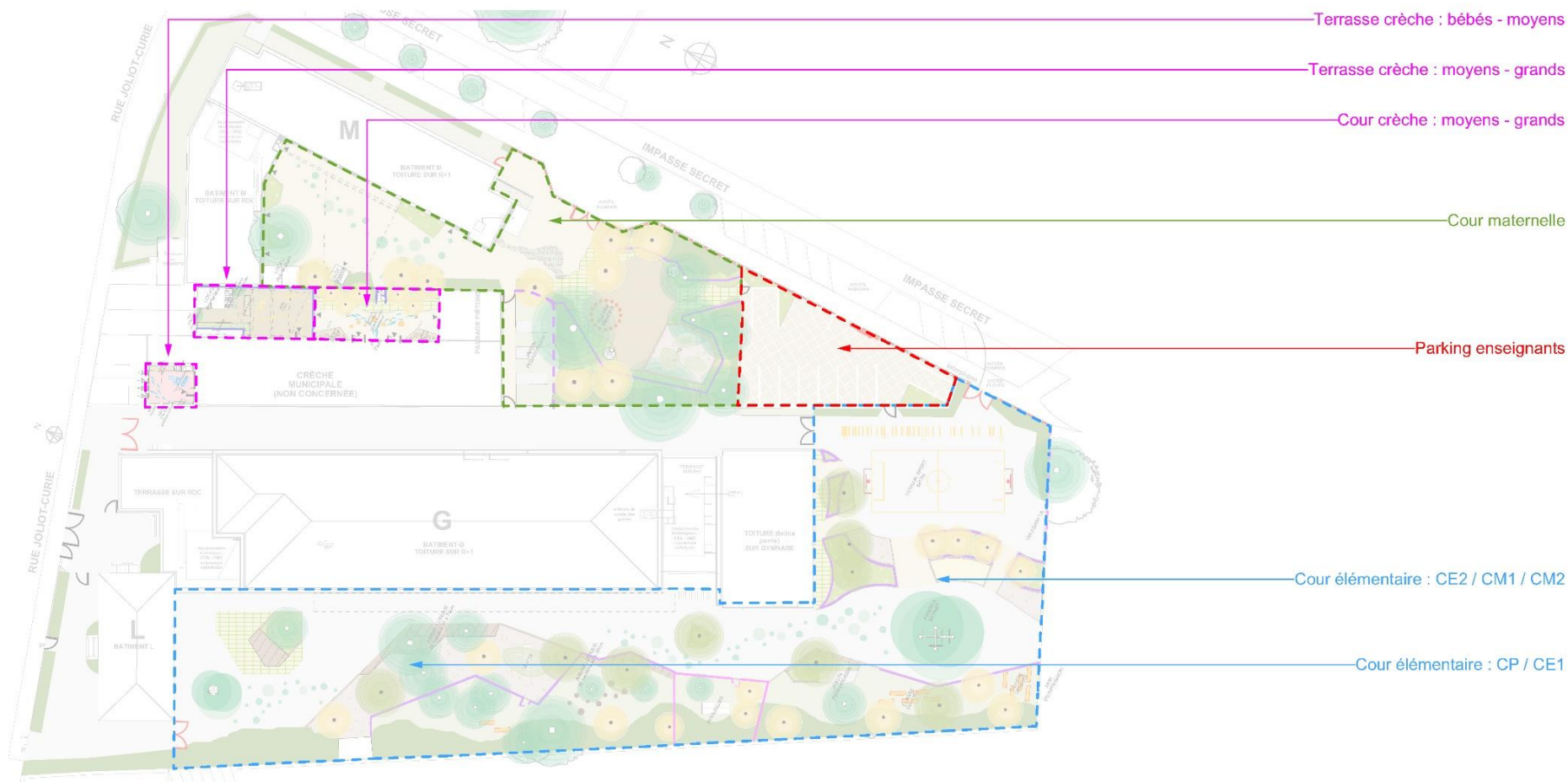
# Projet de végétalisation des cours des écoles maternelle et élémentaire:

(incluant le parking des enseignants et les cours de la crèche)

## Les objectifs visés:

- Favoriser le développement de la biodiversité et le contact avec la nature (objectif 50% de surface végétalisée ou a minima naturelle, hors emprise dédiée au sport)
- Varier les usages et créer des espaces ludiques et sportifs inclusifs
- Diversifier les sols
- Desimperméabiliser et s'appropriier le cycle de l'eau,
- Créer de l'ombre

Plan des périmètres et secteurs - éch. 1:500



# Végétalisation zone élémentaire

RENOVATION THERMIQUE ET VEGETALISATION DES COURS

Plan des aménagements paysagers :: secteurs et espaces - éch. 1:300



# Végétalisation zone maternelle

LYON 5 :: GS JOLIOT CURIE  
RENOVATION THERMIQUE ET VEGETALISATION DES COURS

Intentions paysagères:: cour maternelle et parking enseignants

Plan des aménagements paysagers :: secteurs et espaces - éch. 1:300



STUDIO 99

atelier :  
annegardoni paysagistes architectes : urbanistes

genese  
BUREAU D'ETUDES

B. E. L.  
BUREAU D'ETUDES LYONNAIS

GES  
TRUFS - STRUCTURES

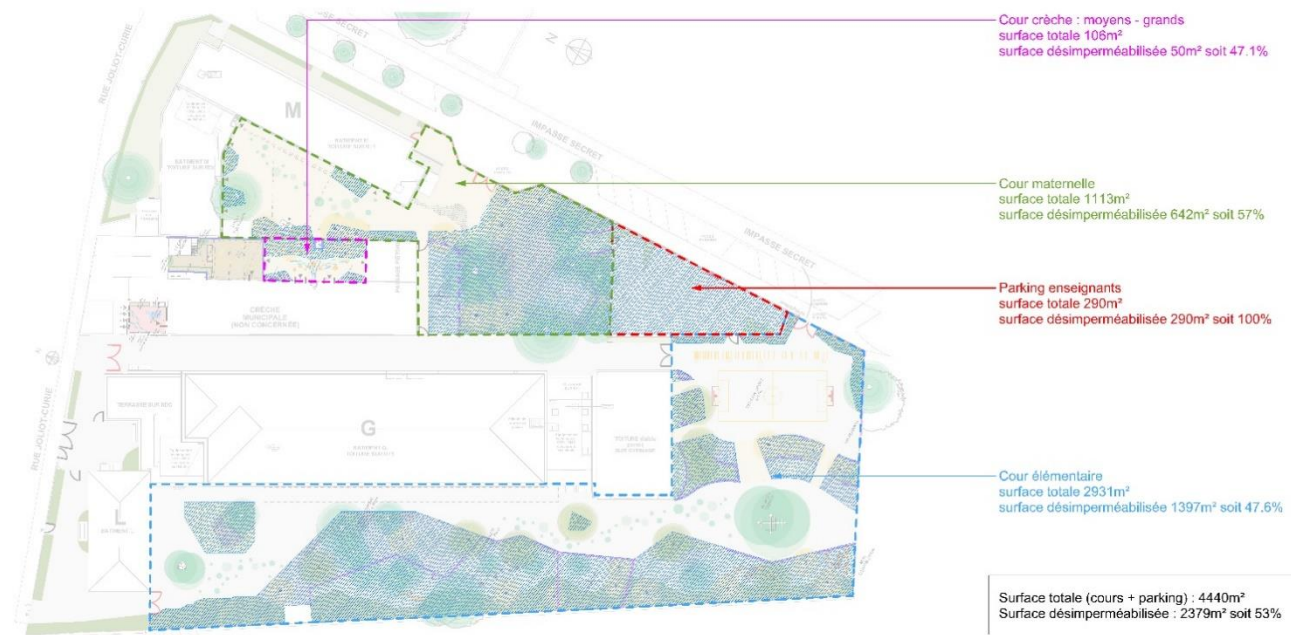
avp  
29.08.2022

# Zones désimperméabilisées

LYON 5 :: GS JOLIOT CURIE  
RENOVATION THERMIQUE ET VEGETALISATION DES COURS

objectif désimperméabilisation

Plan des surfaces perméables - éch. 1:500



# Contraintes liées au projet

- Chantier en site occupé;
- Gestion de la continuité de fonctionnement de l'école;
- Délocalisation possible de classes et installation dans des locaux provisoires.



# Planning prévisionnel

Etudes :	jusqu'à fin 2022
Démarrage des travaux:	2 <sup>e</sup> trimestre 2023
Fin des travaux:	été 2024

## Budget prévisionnel

Budget de l'opération : 2,79 M€ TTC  
dont environ 500 000 € TTC de travaux pour la végétalisation des cours du groupe scolaire,  
et 50 000 € TTC pour la crèche.

# Merci de votre attention

